



Des convecteurs qualitatifs au design intemporel.

Vous avez le choix. Des différents types, dimensions et thermostats sont à votre disposition.



Convecteurs muraux

system**therm**

5 années de garantie

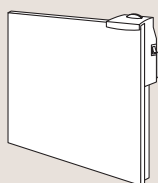
Caractéristiques

Couleur	blanc pur (RAL 9010)
Indice de protection	IP 20
Tension	230 V
Protection surchauffe	oui
Profondeur appareil posé	90 mm
Câble d'alimentation	1,2 m avec fiche type 12
Interrupteur	En / Hors



Modèle standard VP (hauteur 370 mm)

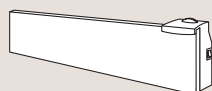
Les convecteurs Adax du modèle standard sont des généralistes. Grâce au design intemporel et neutre, ils conviennent à beaucoup d'utilisations.



Type (ET)	Type (DT)	Type (SLX)	Puissance	Longueur
VP 904 RKET	VP 904 RKDT	VP 904 RKSLX	400 Watt	490 mm
VP 906 RKET	VP 906 RKDT	VP 906 RKSLX	600 Watt	545 mm
VP 908 RKET	VP 908 RKDT	VP 908 RKSLX	800 Watt	660 mm
VP 910 RKET	VP 910 RKDT	VP 910 RKSLX	1000 Watt	720 mm
VP 912 RKET	VP 912 RKDT	VP 912 RKSLX	1200 Watt	890 mm
VP 914 RKET	VP 914 RKDT	VP 914 RKSLX	1400 Watt	1005 mm
VP 920 RKET	VP 920 RKDT	VP 920 RKSLX	2000 Watt	1350 mm

Modèle bas VL (hauteur 140 mm)

Grâce à sa hauteur basse, ces convecteurs peuvent être posés même si on ne dispose pas de beaucoup de place.



Type (ET)	Type (DT)	Type (SLX)	Puissance	Longueur
VL 904 RKET	VL 904 RKDT	VL 904 RKSLX	400 Watt	660 mm
VL 906 RKET	VL 906 RKDT	VL 906 RKSLX	600 Watt	835 mm
VL 908 RKET	VL 908 RKDT	VL 908 RKSLX	800 Watt	1005 mm
VL 910 RKET	VL 910 RKDT	VL 910 RKSLX	1000 Watt	1235 mm
VL 912 RKET	VL 912 RKDT	VL 912 RKSLX	1200 Watt	1465 mm
VL 915 RKET	VL 915 RKDT	VL 915 RKSLX	1500 Watt	1810 mm



Nos convecteurs Adax permettent un échange des cassettes de programmation. Choisissez selon vos besoins.



Les convecteurs Adax avec la cassette de programmation électronique ET, s'occupe de façon simple de la température d'ambiance désirée. Le thermostat silencieux et précis contrôle la température chaque minute. A la moindre différence l'appareil chauffe plus ou moins.



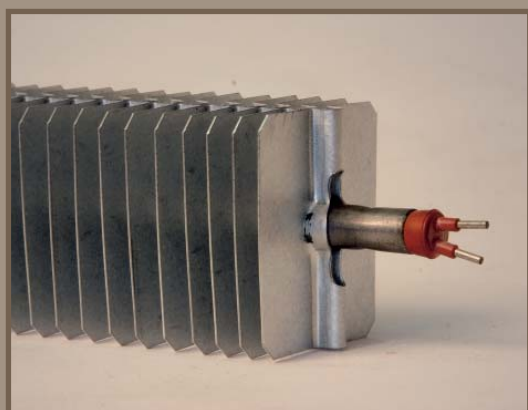
Les convecteurs Adax avec la cassette de programmation DT permettent un abaissement de la température pendant la nuit ou une autre période, quand la pièce n'est pas utilisée. Cela permet des économies d'énergie et ainsi de coûts. Vous choisissez simplement l'heure du démarrage de l'abaissement de température, combien de temps il doit durer et de combien de degrés la température d'ambiance doit être réduite.



Cette cassette vide sert surtout à régler plusieurs convecteurs par un thermostat externe. Des thermostats externes sont disponibles en plusieurs variantes différentes. Par exemple avec horloge analogique ou digitale, avec timer, pour montage apparent ou encastré.

Avantages

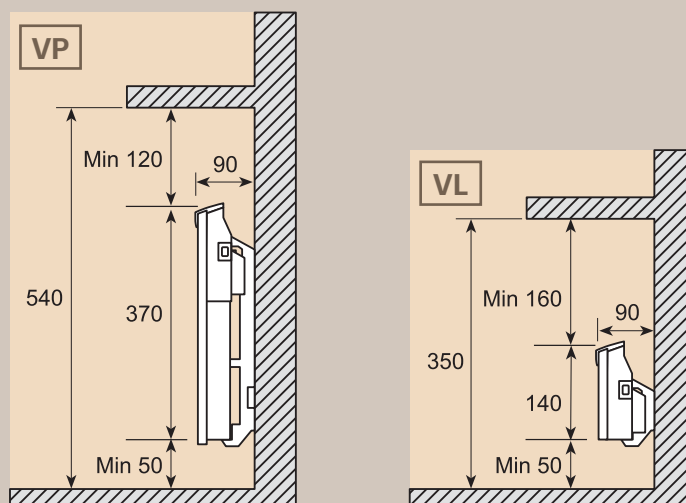
- 5 années de garantie
- un design discret intemporel
- une protection surchauffe incorporée
- une longévité
- un montage simple
- une qualité élevée
- un grand choix
- des cassettes de programmation interchangeables
- simple à utiliser



La grande surface des éléments de chauffe Adax réduit la température et diminue ainsi la combustion de poussière et d'autres particules.

Ecarts de montage

On peut installer les convecteurs Adax directement sur du bois. Les écarts suivants sont à respecter: (mesures en mm)



Montage

Les convecteurs Adax sont très simple et rapide à installer. Veuillez noter que l'étrier de montage n'est pas positionné exactement au milieu du convecteur. Le symbole ⚡ marque la boîte d'alimentation, là où le câble d'alimentation à 1,2 m est raccordé.

VP	P (Watt)	A (mm)	B (mm)
	400	300	145
	600	300	150
	800	300	205
	1000	300	215
	1200	600	180
	1400	600	235
	2000	600	410

VL	P (Watt)	A (mm)	B (mm)
	400	300	205
	600	600	150
	800	600	235
	1000	600	350
	1200	1200	155
	1500	1200	630

systemtherm

System Therm AG
Chauffages électriques
Letzistrasse 35
CH-9015 St. Gallen

Téléphone: 071 274 00 50
Téléfax: 071 274 00 60
Email: info@systemtherm.ch
Internet: www.systemtherm.ch